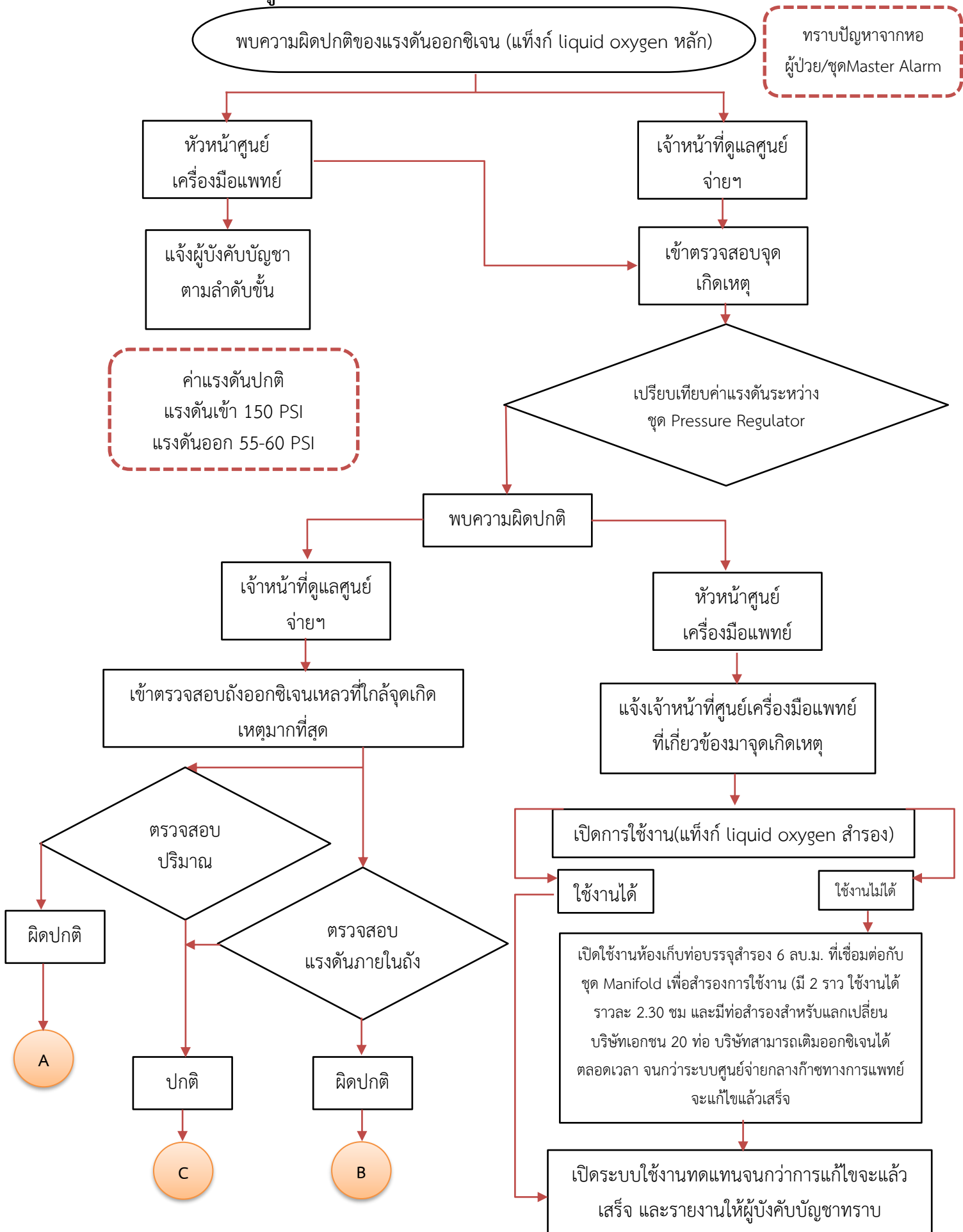


แผนฉุกเฉินระบบก๊าซทางการแพทย์

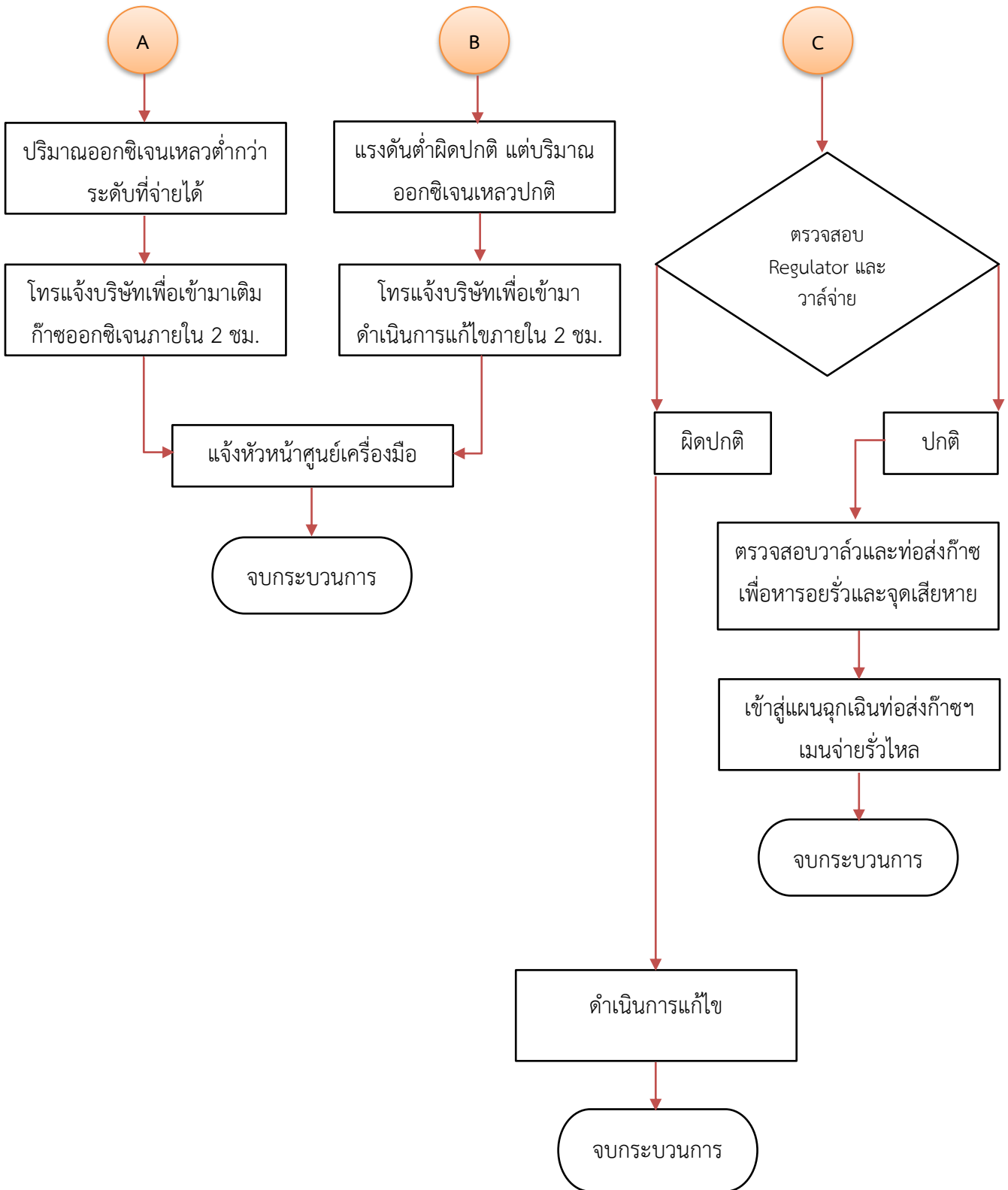
เพื่อให้เกิดความปลอดภัยกับผู้ป่วยและผู้ให้บริการ ศูนย์เครื่องมือแพทย์มีนโยบายการจัดการ และแผนรองรับเหตุฉุกเฉินเกี่ยวกับระบบก๊าซทางการแพทย์ ดังนี้

- กรณีระบบศูนย์จ่ายกลางก๊าซออกซิเจนล้มเหลว
- กรณีระบบจ่ายก๊าซออกซิเจนล้มเหลว
- กรณีท่อส่งก๊าซทางการแพทย์(ท่อเมน)รั่วไหล
- กรณีแก๊สรั่วไหลในหอผู้ป่วย
- กรณีศูนย์จ่ายก๊าซทางการแพทย์หยุดทำงาน/ระบบไฟฟ้าขัดข้อง
- กรณี Manifold N2O และ CO2 ขัดข้อง

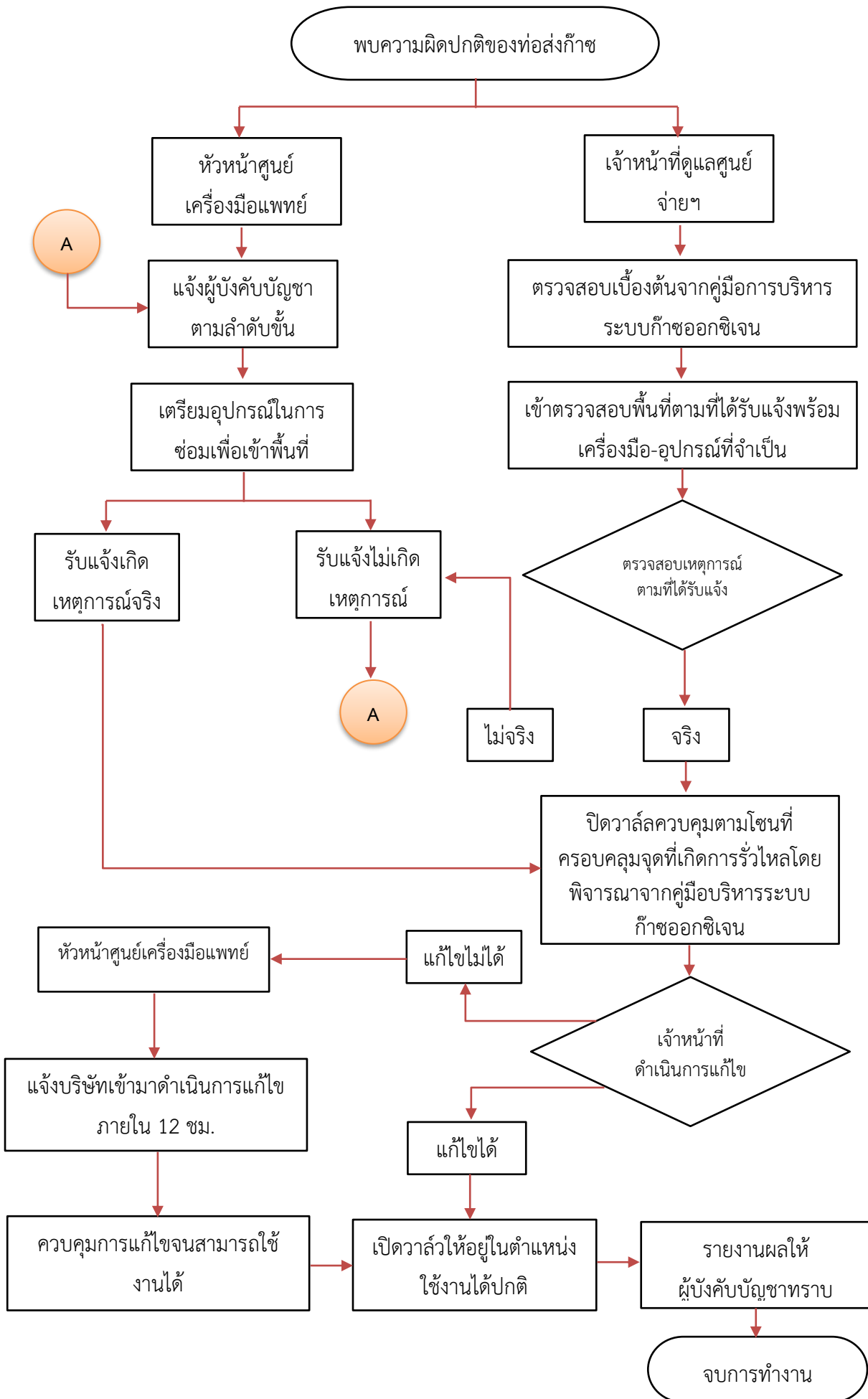
ขั้นตอนการดำเนินงานกรณีระบบศูนย์จ่ายกลางก๊าซออกซิเจนเหลวล้มเหลว ศูนย์เครื่องมือแพทย์ โรงพยาบาลสวรรค์ประชารักษ์



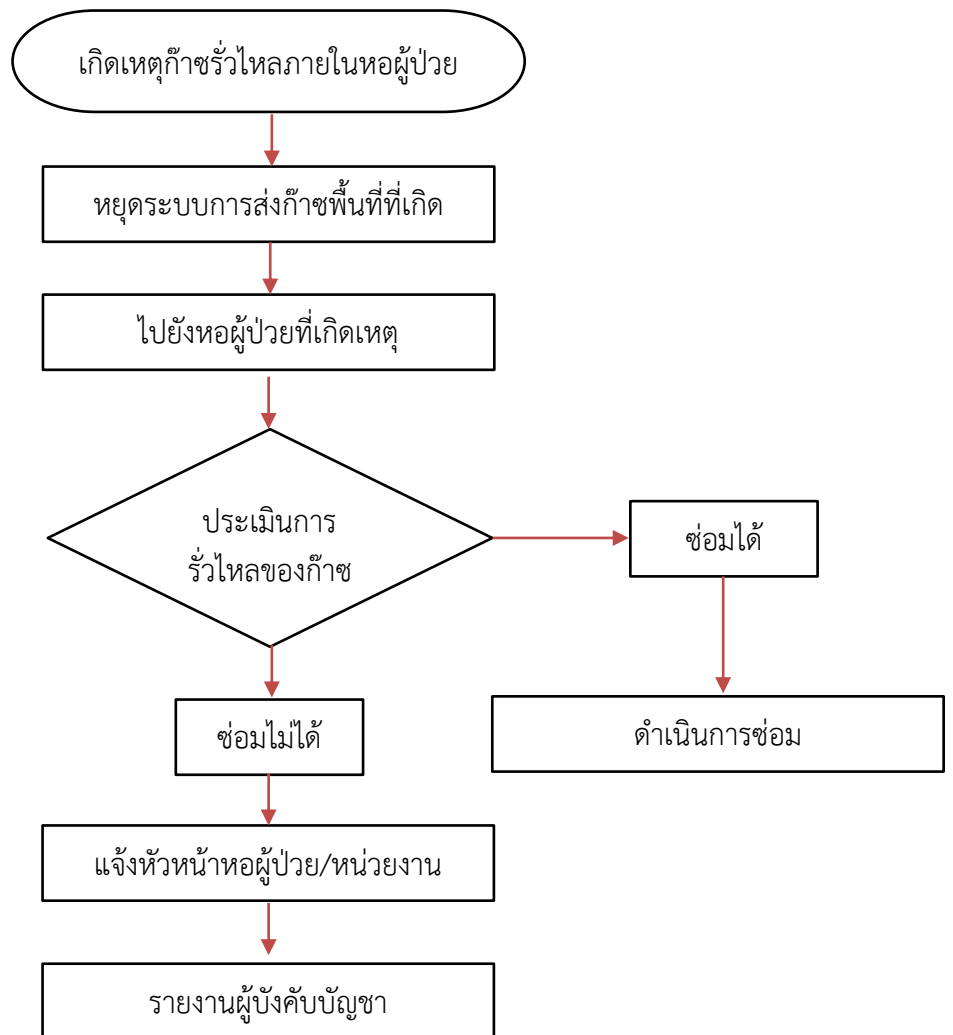
แผนฉุกเฉินกรณีระบบจ่ายก๊าซออกซิเจนล้มเหลว(ต่อ)



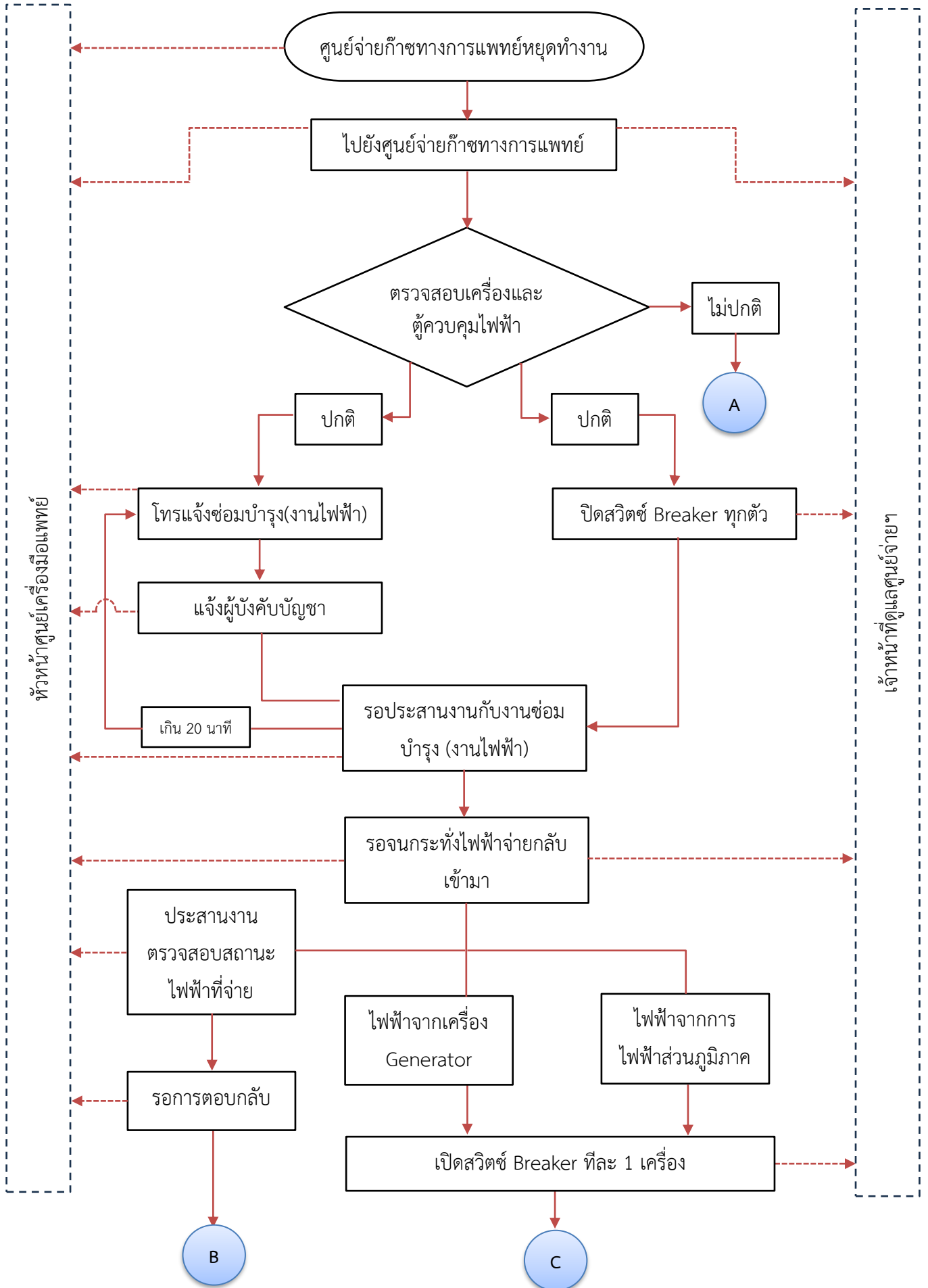
แผนฉุกเฉินกรณีท่อส่งก๊าซทางการแพทย์(ท่อเมน)รั่วไหล



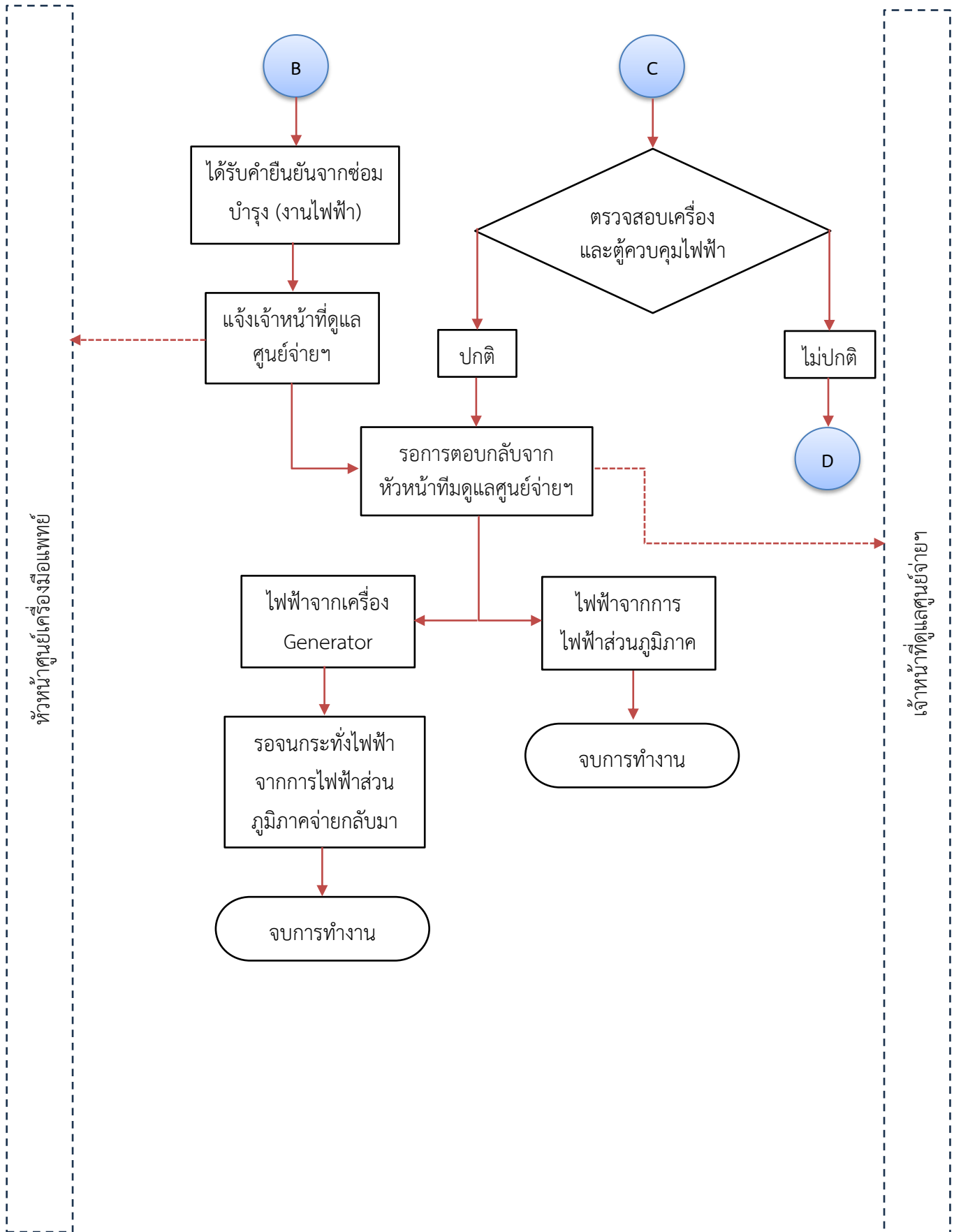
แผนฉุกเฉินกรณีแก๊สรั่วไหลภายในหอผู้ป่วย



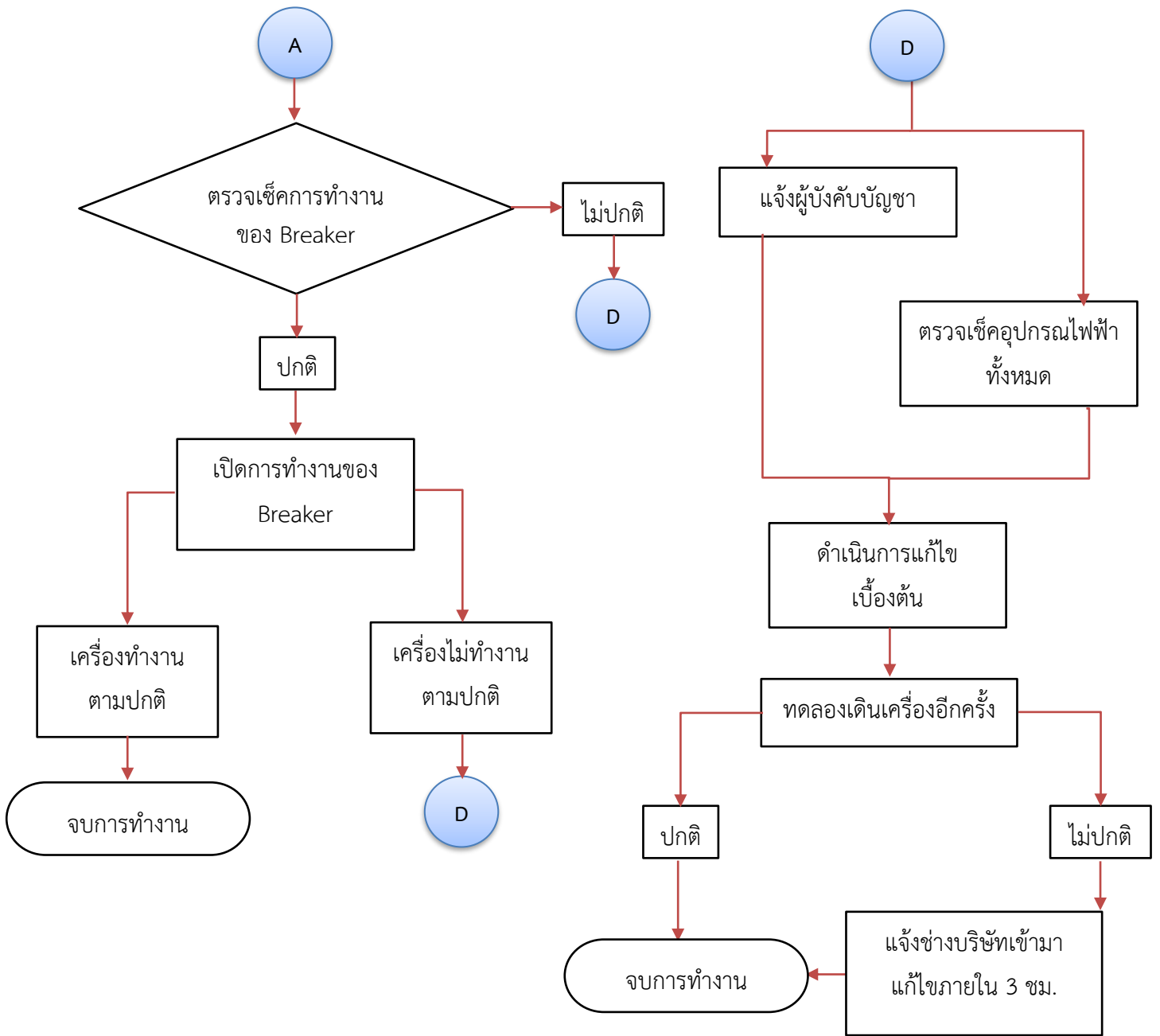
แผนฉุกเฉินกรณีเครื่องหยุดทำงาน/ไฟฟ้าดับ



แผนฉุกเฉินกรณีเครื่องหยุดทำงาน/ไฟฟ้าดับ(ต่อ)



แผนฉุกเฉินกรณีเครื่องหยุดทำงาน/ไฟฟ้าดับ(ต่อ)



แผนฉุกเฉินกรณี Manifold N2O และ CO2 ชัดข้อง

